

Olomoucký kraj, leader v materiálovém využití odpadů do roku 2030

Ekonomické řešení odpadového hospodářství obcí v Olomouckém kraji.
Na to jste si založili Servisní společnost odpady Olomouckého kraje, a.s.

Obsah prezentace

- Proč jsou odpady aktuální téma?
- Současný stav odpadového hospodářství v Olomouci
- Řešení = Komunální infrastruktura
 - Financování a harmonogram
 - Dotřídovací linky
 - Ekonomika
 - Objemné odpady, bio-odpady
 - Kontrola = Digitalizace
 - Řízení společnosti
- Shrnutí

Proč jsou odpady aktuální téma?

Evropské cíle & Nový zákon o odpadech

2025

Povinná recyklace 55 % všech komunálních odpadů

Rostoucí skládkovací poplatek

500 Kč/tuna 2020

1 500 Kč/tuna 2025

1 850 Kč/tuna 2029

2030

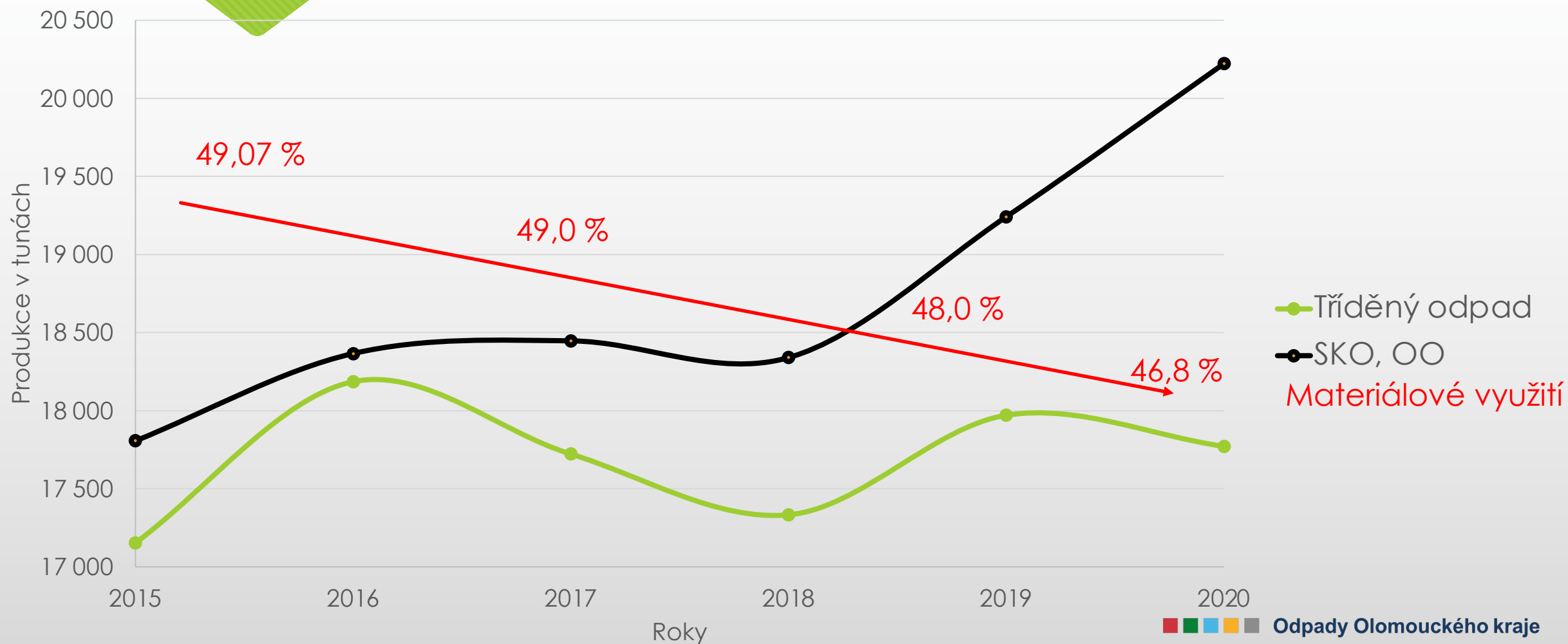
- 60 % recyklace
- **Zákaz skládkování výhřevných odpadů**
- V Olomouckém kraji se ve 2021 skládkovalo 180 927 tun komunálních odpadů

2035

- 65 % recyklace
- **25 % energetického využití odpadu**
- Max. 10 % skládkování nevýhřevných komunálních odpadů

Sběr tříděného odpadu a SKO + objemné odpady

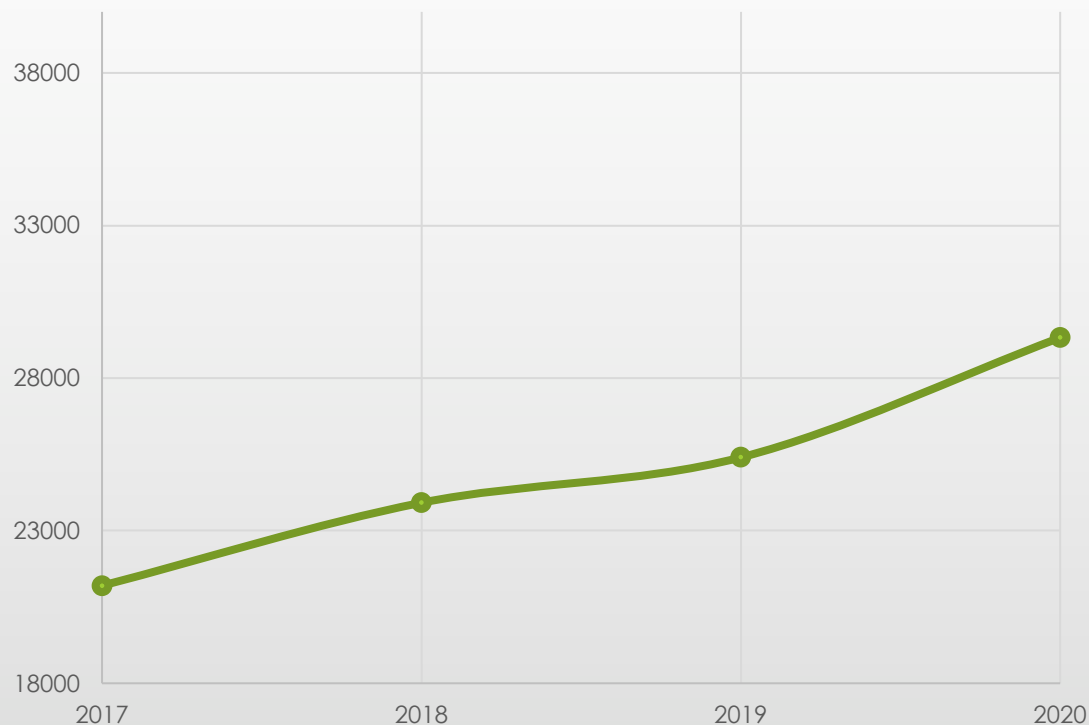
Situace v Olomouci



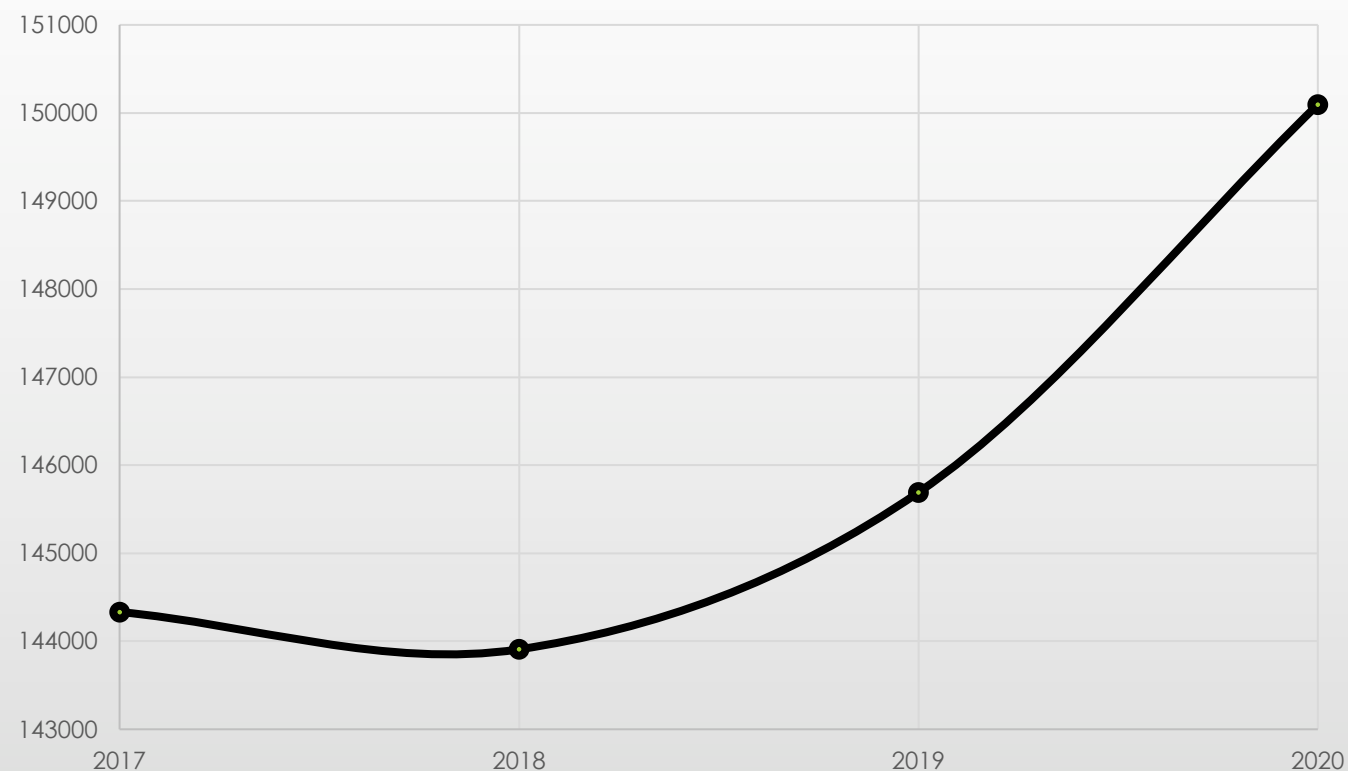
Sběr tříděného odpadu a SKO + objemné odpady

Situace v Olomouckém kraji

Tříděný odpad



Směsný komunální odpad + objemné odpady



Materiálové využití Tříděný / (SKO+OO) = 19-21 %

■ ■ ■ ■ ■ Odpady Olomouckého kraje

Návrh řešení za Servisní společnost odpady Olomouckého kraje, a.s.

Komunální odpadová infrastruktura

Servisní společnost odpady Olomouckého kraje, a.s.

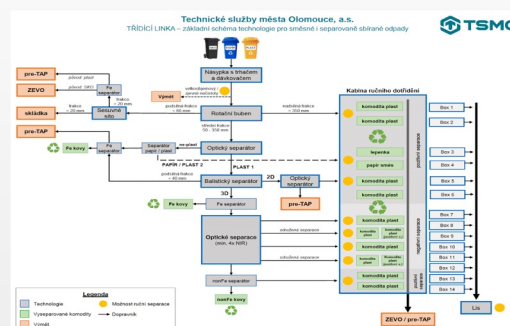
Svoz odpadu

Pro oblasti, kde bude problém se zajištěním svozu lokálními podniky.

Překladiště

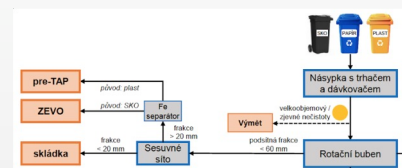
V případech, kdy se přeprava ukáže být neefektivní, se vybudují překladiště z KUKA vozů do kontejnerů.

Linka Olomouc



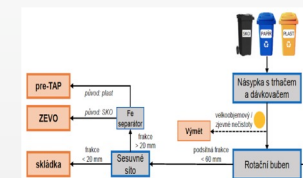
450 mil. Kč

Linka Zábřeh /Šumperk



30-210 mil. Kč

Linka Jeseník



40-140 mil. Kč

Doplňující infrastruktura:

- Objemný odpad
- Bio-odpad
- Pyrolýza (výměty)
-

V případě potřeby ze strany akcionářů je možné dobudovat navazující infrastrukturu pro snížení celkových nákladů na odpady.

Skládka Medlov, Přerov, Jeseník

Skládky ve vlastnictví akcionářů

Servisní společnost odpady Olomouckého kraje, a.s. bude budovat ta zařízení, o které budou mít po shodě zájem akcionáři za účelem vytvoření bezpečné infrastruktury pro komunální odpady.

Financování investičních záměrů příspěvkem 1 500 Kč

na občana obce rozloženého do šesti let

Roky:	2023	2024	2025	2026	2027	2028
Výše investice:	45 mil. Kč	405 mil. Kč	5 mil. Kč	250 mil. Kč	? mil. Kč	? Kč
Příspěvek na občana:	150 Kč	338 Kč	338 Kč	225 Kč	225 Kč	224 Kč



Centrální dotříd'ovací linka

500 mil. Kč

30 % dotace

Možnost financování úvěrem

Návrh velikosti zařízení 60 tisíc tun

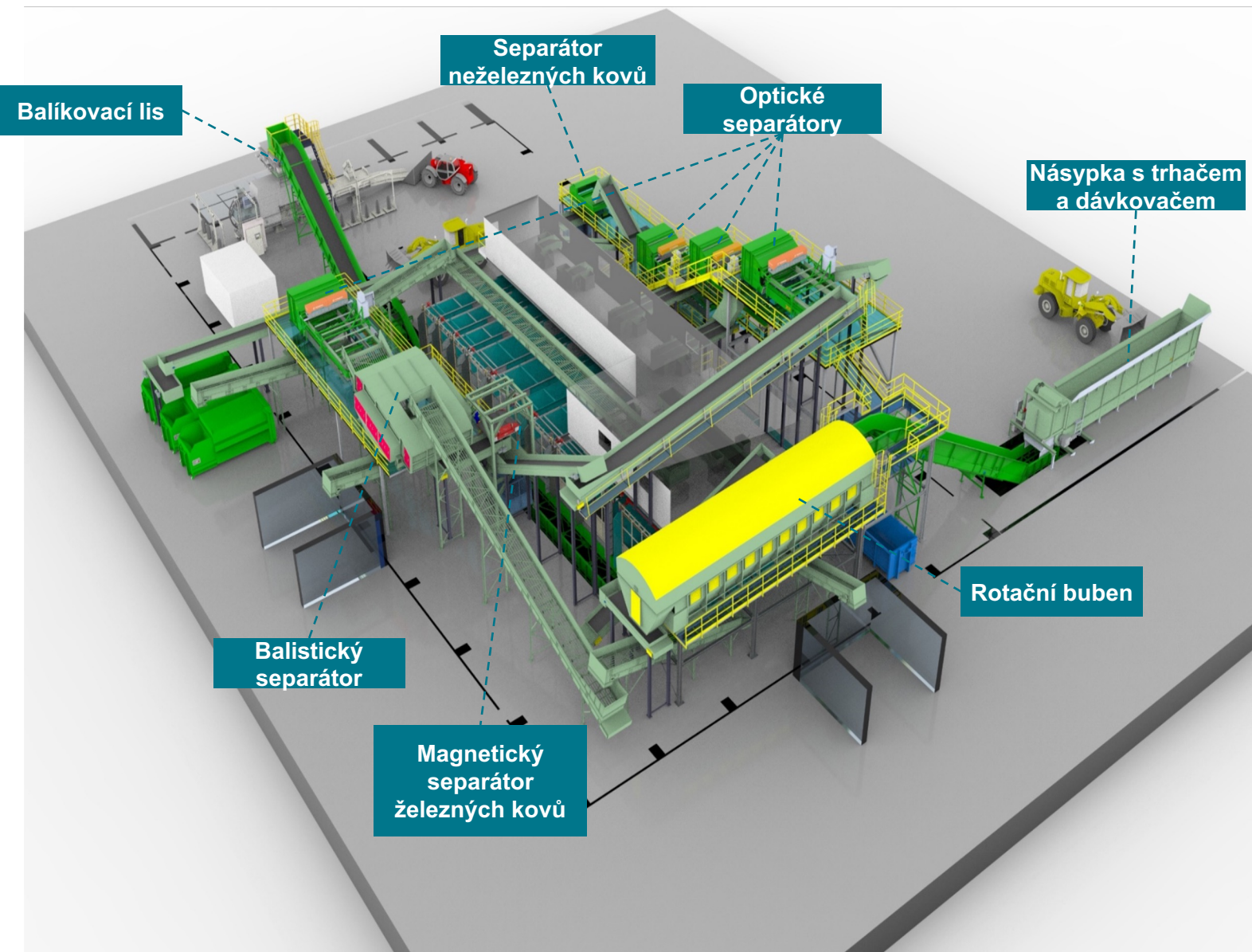
Výstupy

8 komodit

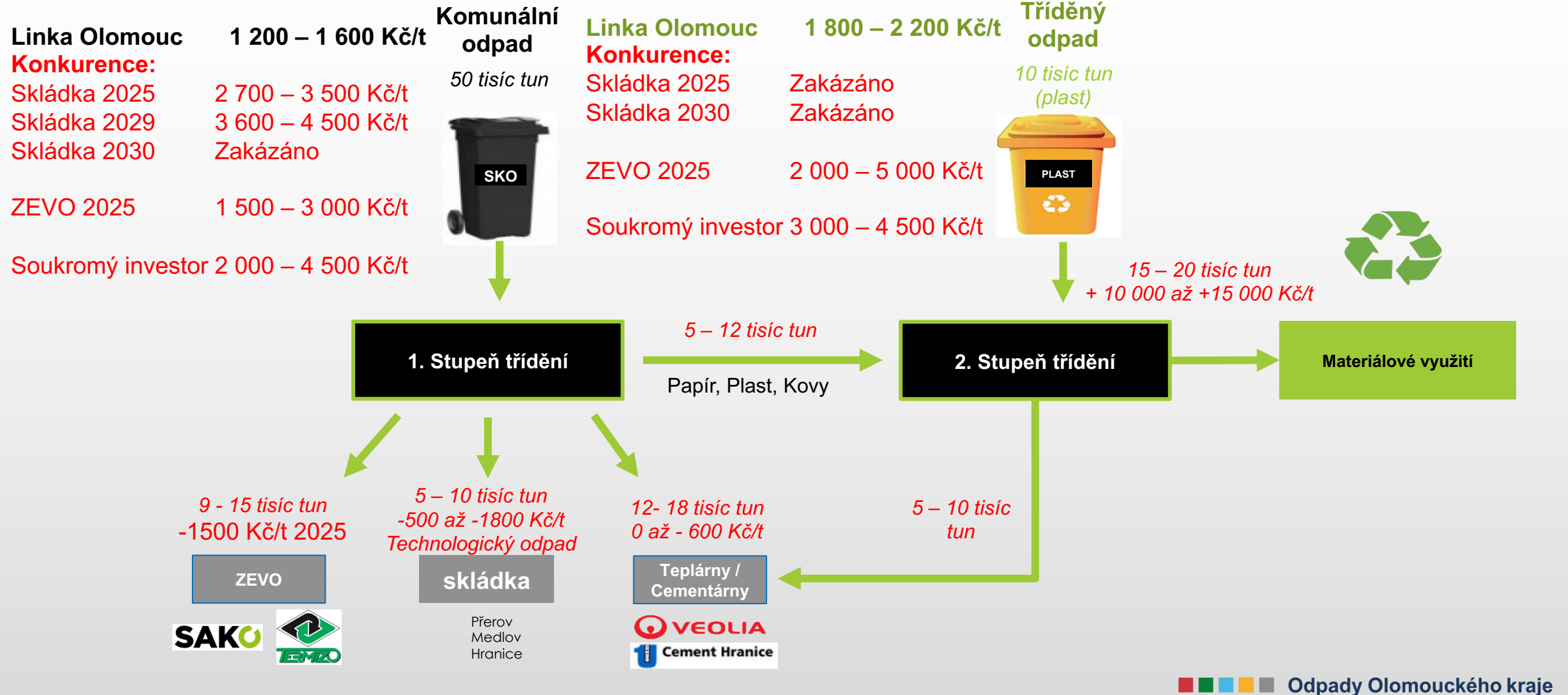
Palivo TAP

Palivo pro ZEVO

Inertní odpad



Možnosti pro směsné komunální odpady (SKO) a plasty



Lokalita pro výstavbu dotříd'ovací linky



Areál TSMO ve Chválkovicích

- Dobrá dopravní dostupnost i po železnici.
- Areál již využíván pro nakládání s odpady (využíváno jako překladiště a ruční dotříd'ovací linka, střepiště).
- Plocha cca 1,65 ha.
- Potenciál rozvoje lokality o areál Libušina umístěný přes pole.

Kde je odpad v Olomouckém kraji?

Odpad	Celkem	Do 30 km od OL	Nad 30 km od OL
SKO 200 301	126 112,0	63 136,2	18 456,7
Plast 200 139	8 976,2	4 100,6	1 698,9
Obalový plast 150102	2 571,4	996,0	1,2

- Olomoucký kraj má 130 km na délku a 80 km na šířku.
- Nevypatí se vozit všechen neupravený odpad do Olomouce.

Servisní společnost odpady Olomouckého kraje, a.s.

Překladiště

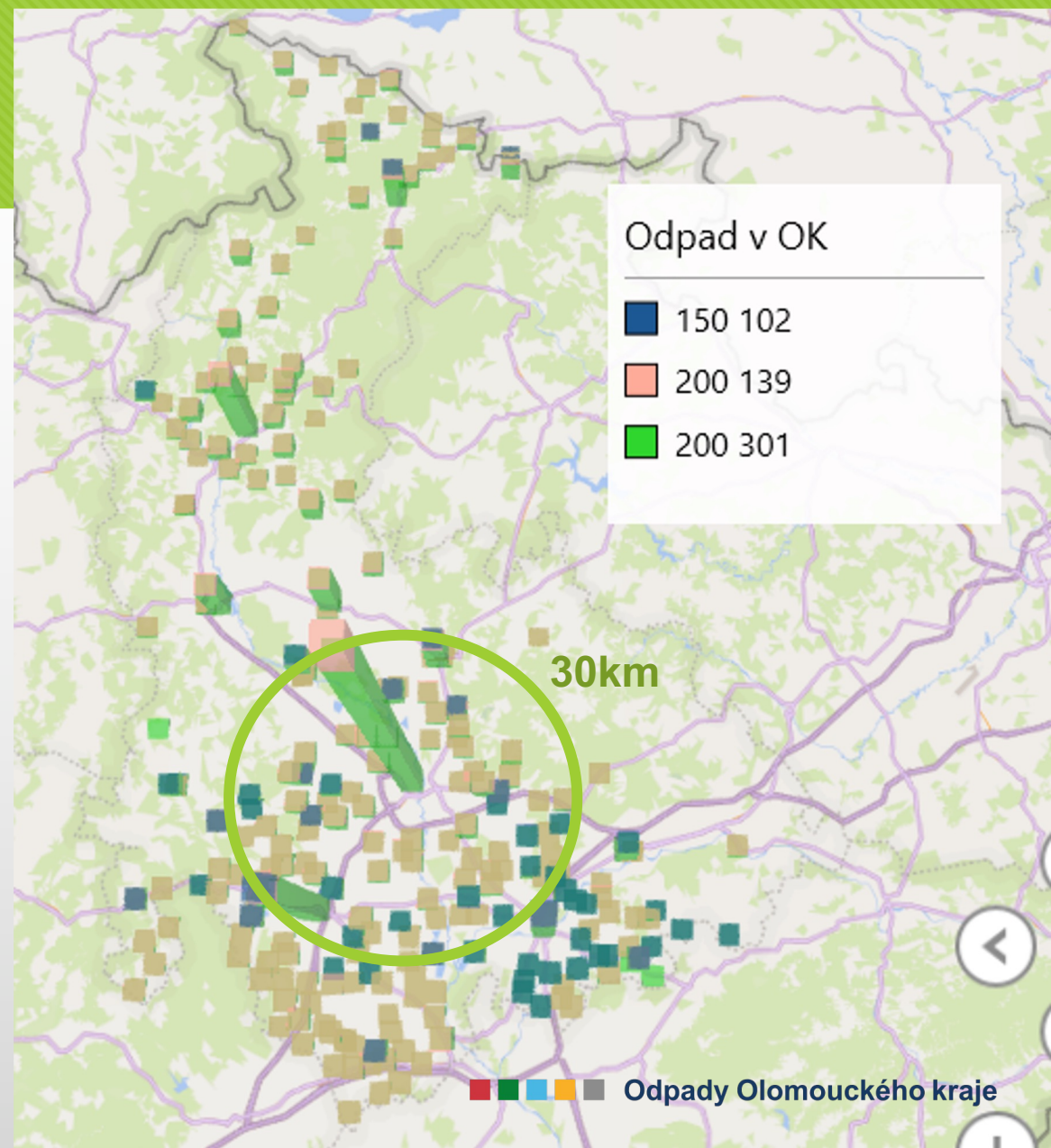
? mil. Kč

Linka
Zábřeh /Šumperk

30-210 mil. Kč

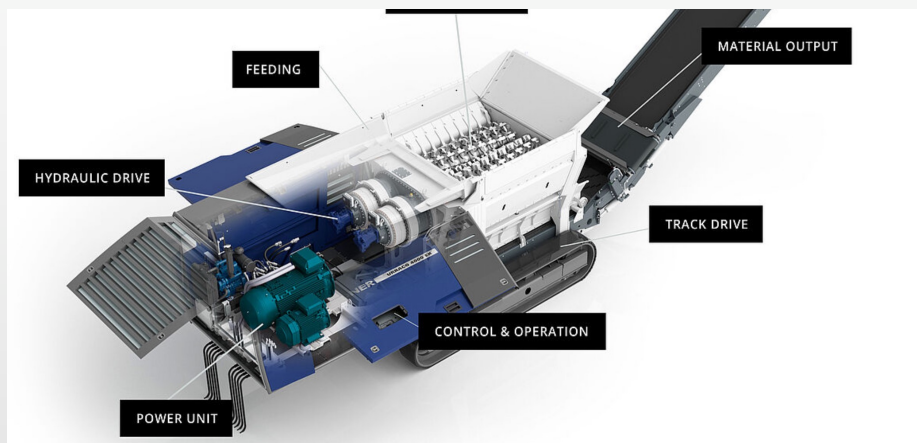
Linka Jeseník

40-140 mil. Kč



Možnosti pro : objemné odpady : bio odpady :

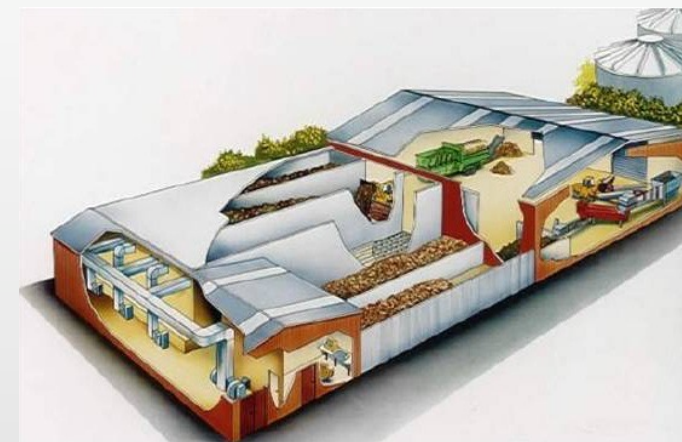
Mobilní drtič
objemných odpadů a dřeva



Mobilní dotřídovač
Kompost, objemné odpady,..



Bio/gastro-odpady



Jaké další typy odpadů se budou řešit a jakým způsobem je pouze na rozhodnutí akcionářů.
Představenstvo Servisní společnosti bude dělat jen to, o co budou mít akcionáři zájem.

Digitalizace = kontrola = efektivita = řešení práce za obce

Transparentnost a kontrola bude díky digitalizaci v jádru společnosti

- Evidence odpadů
- Kontrola svozů
- Příprava výkazů pro EKO-KOM, MŽP,...
- Sledování výkonosti obcí a návrhy zlepšení
- Optimalizace svozu



Organizační struktura společnosti

Společnost je nastavena na Německý model řízení stejně jako jsou dnes řízeny akciové společnosti města Olomouce.

1. Profesionální management

- Řídí každodenní činnost společnosti na základě čísel pro vysokou efektivitu
- Ručí za plnění kvalitních a výhodných služeb pro akcionáře
- Plní kontrolní indikátory KPI, které mu stanoví akcionáři

2. Politická dozorčí rada

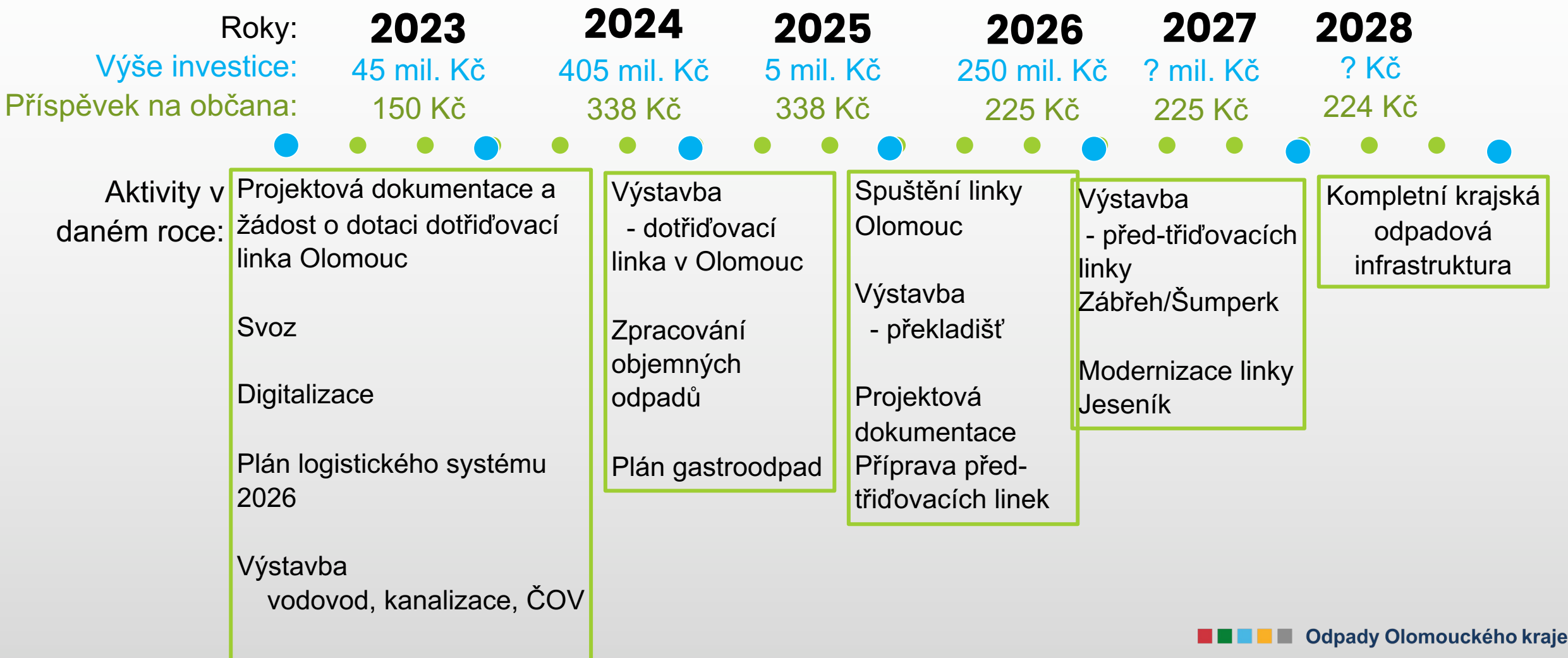
- Kontroluje, že management pracuje ku prospěchu akcionářů
- Kontroluje průběžné plnění cílů KPI
- Schvaluje investice od stanovené výše

3. Valná hromada

- Akcionáři (obce) kontrolují plnění cílů společnosti, a to minimálně 1x ročně
- Rozhoduje o zásadních a strategických investicích

Harmonogram | Investice | Příspěvky

Vybudujeme si náš kraj, náš domov



Servisní společnost odpady Olomouckého kraje, a.s.

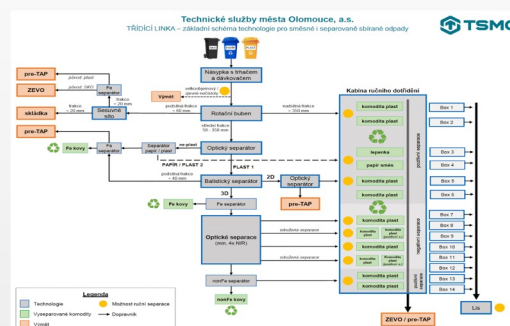
Svoz odpadu

Pro oblasti, kde bude problém se zajištěním svozu lokálními podniky.

Překladiště

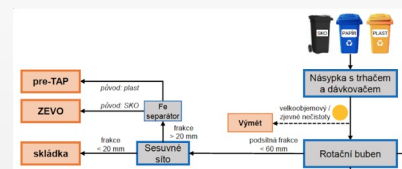
V případech, kdy se přeprava ukáže být neefektivní, se vybudují překladiště z KUKA vozů do kontejnerů.

Linka Olomouc



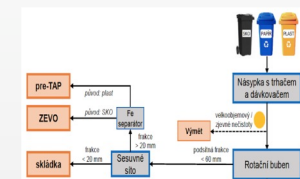
450 mil. Kč

Linka Zábřeh /Šumperk



30-210 mil. Kč

Linka Jeseník



40-140 mil. Kč

Doplňující infrastruktura:

- Objemný odpad
- Bio-odpad
- Pyrolýza (výměty)
-

V případě potřeby ze strany akcionářů je možné dobudovat navazující infrastrukturu pro snížení celkových nákladů na odpady.

Skládka Medlov, Přerov, Jeseník

Skládky ve vlastnictví akcionářů

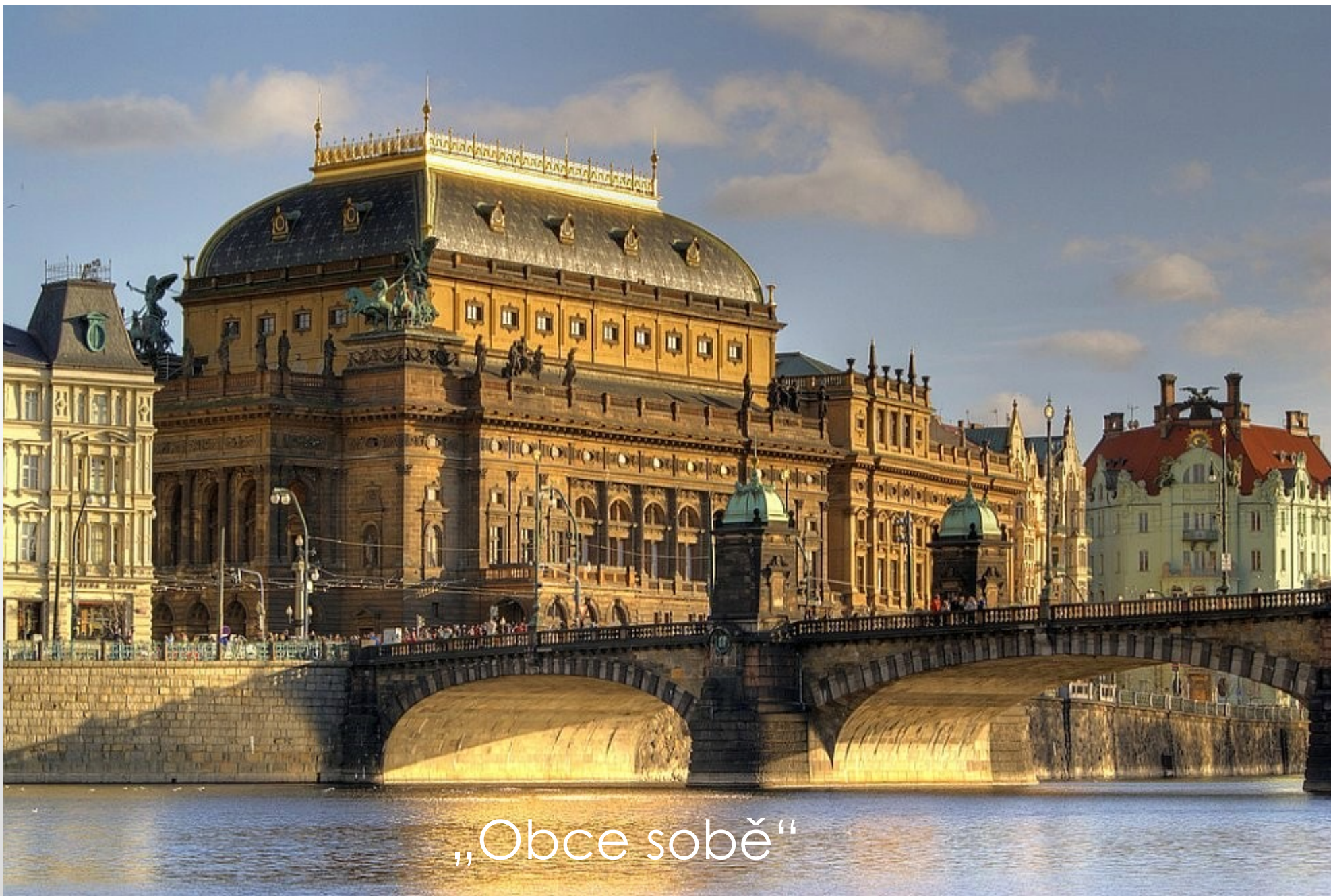
Servisní společnost odpady Olomouckého kraje, a.s. bude budovat ta zařízení, o které budou mít po shodě zájem akcionáři za účelem vytvoření bezpečné infrastruktury pro komunální odpady.

Jsme schopni se spojit a vytvořit společně infrastrukturu, která zajistí bezpečnost odpadů v Olomouckém kraji?

Pokud ano, tak můžeme čerpat peníze z EU pro tento účel a zejména si vyřešit problém s odpady, ekonomicky, ekologicky a bez starostí pro obce. Od teď nechte odpady na nás.

Co je potřeba od obcí:

- a) Stát se akcionářem Spolku Odpady Olomouckého kraje
- b) Podepsat smlouvu o smlouvě budoucí na předání odpadu
- c) Nakoupit akcie
2022 -15 Kč akcie
2023 – 20 Kč akcie
- d) Alokovat 150 Kč v rozpočtu na 2023



„Obce sobě“

Děkujeme
za pozornost

Miroslav Žbánek

Martin Šmída

Bohumír Střelec

Jaroslav Střelák

Aleš Matyášek

Zuzana Ochmanová

Pavel Dostál

Lukáš Václavík

606 721 191

vaclavik@tsmo.cz



Odpady
Olomouckého
kraje